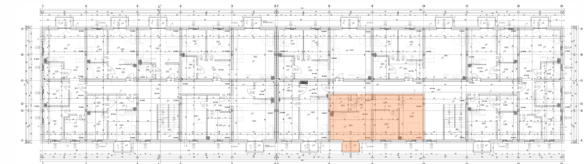


LOKAL MIESZKALNY L10 PIĘTRO 2 ZESTAWIENIE POMIESZCZEŃ

SYMBOL	NAZWA	POWIERZCHNIA UŻYTKOWA (m ²)
L10-1	PRZEDPOKÓJ	4,83
L10-2	KUCHNIA+JADALNIA/SALON	16,59
L10-3	ŁAZIENKA	4,83
L10-4	KOMUNIKACJA	5,35
L10-5	POKÓJ	10,63
L10-6	POKÓJ	15,29
LOKAL MIESZKALNY L10		57,52
W CENIE		BALKON

LOKALIZACJA



Uwaga:

Przedstawione na niniejszej stronie materiały graficzne, w tym wizualizacje, mają charakter wyłącznie podglądowy i nie stanowią oferty handlowej w rozumieniu art. 66 §1 Kodeksu Cywilnego oraz innych właściwych przepisów prawnych. Wygląd wewnętrzny i zewnętrzny budynku, zagospodarowania terenu oraz poszczególnych lokali mogą ulec zmianie na etapie realizacji projektu.